

1era Exposición 2009 Ggm

Vida Salvaje

Artista Claudia del Fierro

La Video instalación *Vida Salvaje (Wild Life)*, es un proyecto de video y gráfica realizado por la artista Claudia Del Fierro en Suecia durante los años 2008 y 2009, en donde explora acerca de la opción de vida marginal de una pequeña comunidad en el norte de Europa (Reserva Nacka). La obra ha sido desarrollada mediante entrevistas, notas, dibujos y conversaciones, que giran en torno a temas de política, ecología y comunidad.

Inauguración

26 marzo 2009, 19:30 h.
Galería Gabriela Mistral
Alameda 1381 (metro moneda)

Duración

26 marzo – 15 mayo 2009

Horario

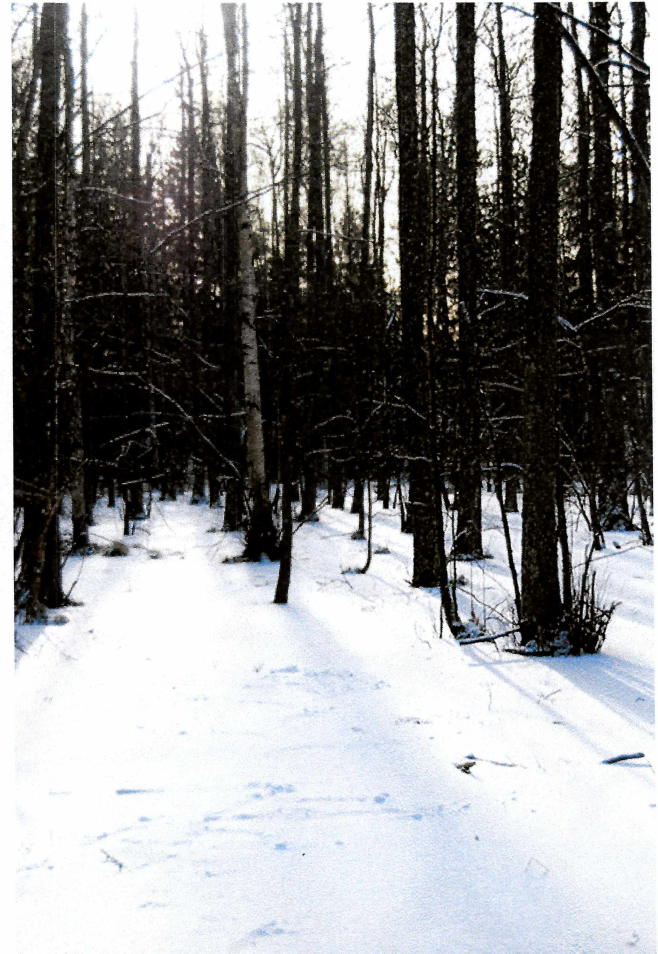
Lunes a viernes 10 a 19 h. / Sábados cita previa.

Encuentro con la artista

Martes 7 abril, 19 h.
Galería Gabriela Mistral

Contacto:

german.rocca@mineduc.cl / T. (56 2) 390 4108 /
Material Fotográfico en alta en: www.cnca.cl/galerigm/prensa.htm



La investigación de *Vida Salvaje (Wild Life)* está cruzada por la experiencia personal del artista-viajero, en donde Del Fierro aprovecha el ser ajena al lugar para transformarse en una cronista y tomar nota, como lo han hecho los exploradores europeos en Latinoamérica en el pasado. Entrevistas en video y dibujos a tinta constituyen un “diario de campo” de las visitas.

Estas entrevistas que configuran una serie de videos, son escuetos *retratos* de algunos sujetos, en donde se muestran idealizados, vulnerables, empáticos o extraños, desde el documental y la ficción.

El proyecto ha sido realizado a partir del encuentro con Jennie, una mujer hipersensible a las radiaciones y ondas electromagnéticas, que necesita vivir lejos de la ciudad y de la tecnología, por lo que ha encontrado otra manera de vivir, una alternativa extrema a la vida moderna. A través de su relato conocemos a otras personas que también se han marginado de la ciudad y de la tecnología por distintos motivos. Ellos viven ilegalmente en una reserva forestal, en una dispersa comunidad a las afueras de Estocolmo, en precarias viviendas en donde resisten invierno y verano. Así, la artista comenta: “establezco vínculos con ellos y entro a su hábitat para compartir su entorno y documentar, como un etnógrafo.”

Sala 1 y 2 *La vida en el bosque (Life in the woods)*: serie de dos videos (30 min. y 5.10 min., stereo. Lenguaje original: inglés y sueco, subtítulo: español) realizados a partir de entrevistas. Se exhibe cada uno en un monitor, inserto en una estructura precaria de madera y tela, que facilitan su recepción y audio.

Sala 2 *After a narrative (Sobre una narrativa)*: serie de 40 dibujos -tinta acrílica s/ papel, 15 x 20 cm.) realizados en el Bosque Nacka, agrupados y encuadernados como objetos plegables y montados sobre una vitrina.

Vida Salvaje (Wild Life): video ficción proyectado al muro (5.14 min., stereo. Lenguaje original: inglés y sueco, subtítulo: español), realizado en una tarde de juegos con dos niñas. Está compuesto de 3 actos y, cita textos de los entrevistados y del diario del explorador sueco Skottsberg en su visita a Patagonia (1904-07). El video reúne las paradojas de la comunidad de Nacka en un contexto de juego, con una voz en off que *narra* el guión, como una maqueta de un documental.

Parte de *Vida Salvaje* ha sido exhibida como obra en proceso en Box Galleri, Suecia, el año 2008.

Martes 10 de Marzo de 2009

Se renueva el circuito de arte contemporáneo

Galería Gabriela Mistral se reorienta al arte emergente, otras salas cumplen ciclos o bien cambian de sede. Con estas novedades se abre el calendario 2009 de los espacios especializados en el arte crítico-experimental.

CAROLINA LARA B.

A mediados de los años 90 se conformó en Santiago Centro un circuito de arte crítico-experimental paralelo al galerismo comercial de Alonso de Córdova con Nueva Costanera. Salas institucionales por un lado y galerías especializadas que desde 2000 fomentan el coleccionismo de arte contemporáneo, arman un recorrido que hoy se reparte también en otras comunas.

Entre marzo y mayo, estos lugares abren el calendario 2009 con aires de cambio: mientras algunos cumplen ciclos o se reorientan, otros estrenan sedes.

Cerca de la estación del Metro La Moneda, Galería Gabriela Mistral inicia el año enfocada más bien en artistas emergentes, tal como lo hizo a fines de la década pasada convirtiéndose en un hito del circuito "alternativo". Allí, desde el 26 de marzo, Claudia del Fierro explora con video y gráfica la opción de vida marginal de una pequeña comunidad de Suecia.

En la Sala Gasco, Mónica Bengoa exhibirá desde el 19 de marzo "Entre lo exhaustivo y lo inconcluso", dos murales de dibujos que pretenden revelar el proceso de trabajo de la artista representante chilena en la 52ª Bienal de Venecia (2007).

También en Santiago Centro, la Sala SAM del Instituto Chileno-Norteamericano presenta desde el 26 de este mes "Recurso natural", donde Felipe Sepúlveda tensiona manualidad y tecnología. Luego de haber celebrado sus diez años, otro hito de los 90, la Sala Balmaceda Arte Joven, presenta a Bernardita Castillo con una investigación sobre el soporte pictórico. Mientras en BECH de BancoEstado, las pinturas de Ofelia Andrades retoman con espíritu crítico el tema de la representación del cuerpo.

El 16 de abril, Galería Moro estrena con dos exposiciones su nueva sede, presentando las fotografías de Catalina de la Cruz y las

pinturas de Germán Tagle, artista chileno residente en Nueva York. También de NY es Nicoykatiushka, dupla de chilenos que hasta el 10 de abril está en Die Ecke con "Pista", instalaciones y serigrafías trabajados en torno a los sistemas cromáticos de la televisión.

Unas cuadras más allá, Florencia Loewenthal inaugura el 3 de abril "Diagnóstico por imágenes" de la argentina Sofía Donovan, formas semi-abstractas y tridimensionales -al muro- realizadas a partir de radiografías.

El 12 de marzo se abre en la Sala CCU "Reserva", una instalación donde Isidora Correa trabaja con cortes y reordenamientos de muebles usados.

Luego de haber cumplido 10 años, Galería Metropolitana inicia en 2009 el programa curatorial "Chilevisión", con un trabajo desde el contexto del barrio del austriaco Misha Stroj.

Arte nocturno para todos: se desarrolla nueva versión de Museos de Medianoche

Una nueva edición de Museos de Medianoche se realiza hasta las 00.00 horas con 12 museos participantes.



Interactivos



Museos de Medianoche

Museos abiertos hasta la medianoche y gratis. Esa es la invitación que los principales centros de cultura y arte de la capital le hacen a los santiaguinos para este viernes. La propuesta es realizar un circuito por exposiciones de primer nivel y disfrutar de las actividades que las diferentes instituciones van a ofrecer.

Los organizadores pretenden superar los cerca de 50 mil visitantes que asistieron en 2008 a la última versión de esta iniciativa apadrinada por la Municipalidad de Santiago y que se realiza cuatro veces al año. El horario para los asistentes es entre las 18:00 y las 24 horas, y la entrada es liberada para todo público.

El circuito cultural Museos de Medianoche 2009 cuenta con la participación del Museo de Artes Visuales (MAVI), Casa Museo Eduardo Frei Montalva, Centro de extensión de

la UC, Posada del Corregidor, Museo Nacional de Bellas Artes, Soc. Nacional Bellas Artes (Alhambra), Casa Colorada, Fundación Telefónica, Museo Chileno de Arte Precolombino, Museo de Arte Contemporáneo (MAC), Galería Gabriela Mistral y Centro Cultural Palacio La Moneda.

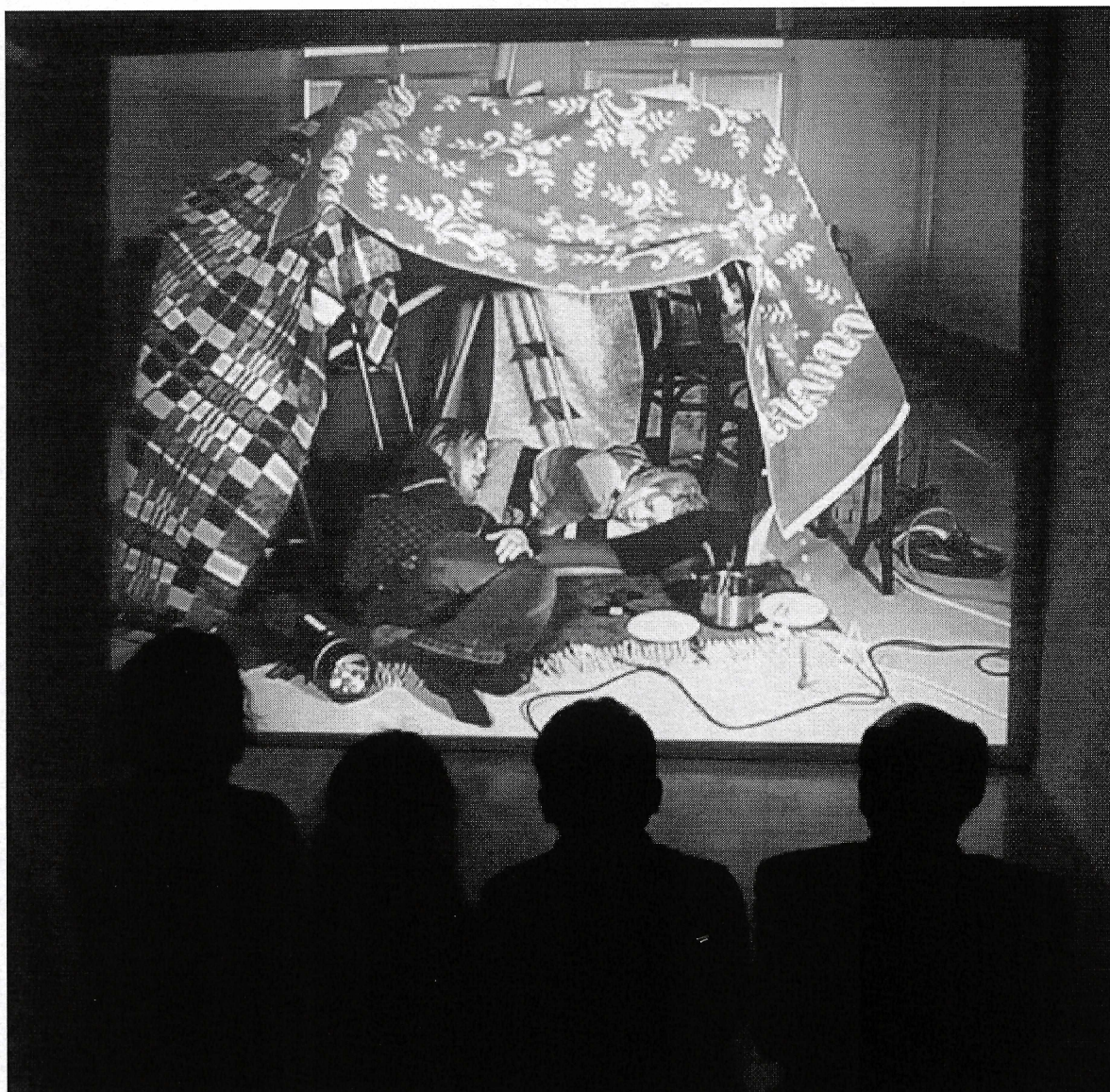
Para conocer parte de la historia de nuestro país, la **Casa Museo Eduardo Frei Montalva** abrirá sus puertas para mostrar una colección de más de 350 objetos íntimos y públicos del ex mandatario. En el **Museo de Arte Precolombino** va a estar a disposición del público la exposición Pescadores de la Niebla: los Changos y sus ancestros, que recrea el modo de vida de esta cultura. Además, en la **Casa Colorada**, estará en exhibición la estatua La Quintrala, del arquitecto Gian Godoy, junto con una muestra fotográfica de carácter documental hecha en la playa de Horcón por la fotógrafa Paula Olivares. En la **Fundación Telefónica** se expondrá El Penúltimo Paisaje, de Cristóbal Lehyt, donde trata sobre las distintas realidades y el contraste permanente de la identidad de Chile.

Una exposición con láminas originales de grandes arquitectos de Chile y el mundo va a estar expuesta al público en el **Centro de Extensión de la UC**. En el **MAC** se expondrá: Equilibrium Explorer, de Roberto Larraguibel, una instalación interactiva y digital; Experimentaciones, una muestra de fotografía modernista de 22 artistas pioneros en estetizar la fotografía entre los años 40 y 60, y Cohortes, obras en distintos formatos de 26 artistas emergentes nacionales. La **Galería Gabriela Mistral** exhibirá el proyecto de video y gráfica **Vida Salvaje** de la artista Claudia del Fierro, donde explora la opción de vida marginal de una pequeña comunidad en el norte de Europa.

El **Museo Nacional de Bellas Artes** presenta Imagen Latente, la bitácora fotográfica de León Durandín; una selección de las obras más representativas de sus Colecciones de Pintura francesa, española, italiana y holandesa; la exposición de obras de Rafael Penagos Los años de Charleston, donde retrata a la mujer de los años 20, y la muestra de la artista chilena Ximena Mandiola, que retrata la realidad a través de la codificación y simbolización del número.

En el **Centro Cultural Palacio La Moneda**, estará abierta al público una muestra de tesoros coloniales, una exhibición de arte contemporáneo que hace una lectura actual del arte barroco y su iconografía, y la tercera exposición sobre la obra visual de Violeta.

Mientras que en el Museo de Artes Visuales (MAVI) se ofrecerán visitas guiadas por las exposiciones actuales.



Vida Salvaje

Video instalación de Claudia del Fierro

Galería Gabriela Mistral

Av. Bernardo O'Higgins 1381

Santiago - Chile

Del 26 de marzo al 15 de mayo

Entrada Liberada

Etiquetas: claudia, del, fierro, instalación, tierra, urbana, video

Compartir

- [< Entrada anterior](#)
- [Entrada siguiente >](#)

Añadir un comentario

Sign In to Chat!

ESTOY CONECTADO CON LA CULTURA

INICIO	AGENDA	MÚSICA	TEATRO	DANZA	CINE	EXPOSICIONES	EVENT
--------	--------	--------	--------	-------	------	--------------	-------



CORPORACIÓN CULTURAL LAS CONDES

TATIANA ALAMOS/ SUEÑOS Y AZARES

27 MARZO AL 26 ABRIL
MARTES A DOMINGO, 10.30 A 19.00 HRS.0

GRATIS



ABRIL 2009


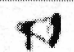


Lu	Ma	Mi	Ju	Vi	Sá	Do
		1	2	3	4	5
6	7	8	9	10	11	12
13	14	15	16	17	18	19
20	21	22	23	24	25	26
27	28	29	30			

GALERÍA GABRIELA MISTRAL

::: "VIDA SALVAJE" VIDEO INSTALACIÓN DE CL FIERRO :::

Del 26 de marzo al 15 de mayo

Segmentos:::

	NOTICIAS
	ESTRENOS
	críticas...
	LIBROS
	PATRIMONIO
	TURISMO CULTURAL



La Video instalación V (Life), es un proyecto realizado por la artista en Suecia durante los en donde explora acei vida marginal de una comunidad en el norte (Reserva Nack

La obra ha sido desarrollada mediante entrevistas, notas, dibujos y conversaciones torno a temas de política, ecología y comunidad.

La investigación de Vida Salvaje (Wild Life) está cruzada por la experiencia personal viajero, en donde Del Fierro aprovecha el ser ajeno al lugar para transformarse y tomar nota, como lo han hecho los exploradores europeos en Latinoamérica en el video y dibujos a tinta constituyen un "diario de campo" de las visitas.

Estas entrevistas que configuran una serie de videos, son escuetos retratos de alg donde se muestran idealizados, vulnerables, empáticos o extraños, desde el docu

El proyecto ha sido realizado a partir del encuentro con Jennie, una mujer hipersensitiva a las radiaciones y ondas electromagnéticas, que necesita vivir lejos de la ciudad y de la contaminación que ha encontrado otra manera de vivir, una alternativa extrema a la vida moderna. En el relato conocemos a otras personas que también se han marginado de la ciudad y por distintos motivos. Ellos viven ilegalmente en una reserva forestal, en una dispersión de viviendas afueras de Estocolmo, en precarias viviendas en donde resisten invierno y verano. Jennie comenta: "establezco vínculos con ellos y entro a su hábitat para compartir su experiencia como un etnógrafo."

Sala 1 y 2 La vida en el bosque (Life in the woods): serie de dos videos (30 min. Lenguaje original: inglés y sueco, subtítulo: español) realizados a partir de entrevistas, cada uno en un monitor, inserto en una estructura precaria de madera y tela, que incluye recepción y audio.

Sala 2 After a narrative (Sobre una narrativa): serie de 40 dibujos -tinta acrílica sobre papel (5 cm.) realizados en el Bosque Nacka, agrupados y encuadrados como objetos plásticos sobre una vitrina.

Vida Salvaje (Wild Life): video ficción proyectado al muro (5.14 min., stereo. Lenguaje original: inglés y sueco, subtítulo: español), realizado en una tarde de juegos con dos niñas. Está basado en los actos y, cita textos de los entrevistados y del diario del explorador sueco Skottsberg en Patagonia (1904-07). El video reúne las paradojas de la comunidad de Nacka en un juego, con una voz en off que narra el guión, como una maqueta de un documental.

Galería Gabriela Mistral

Dirección:

Av. Bernardo O'Higgins 1381, Santiago

Teléfono:

3904108

Web:

<http://www.cnca.cl/galeriagm>

FECHA	HORA	PRECIO
Jueves 26 Marzo	19:30	Entrada Liberada

ACERCA DE

Nuestro interés es facilitar el vínculo entre instituciones culturales y sus actores. Generar un espacio de diálogo de la cultura, el patrimonio, identidad...

[Políticas de Privacidad](#)
[Quienes Somos](#)
[Contacto](#)

E

La Segunda online

INICIO NOTICIAS ECONOMIA POLITICA DEPORTE ESPECTACULO / CULTURA EDUCACIÓN CIENCIA Y TECNOLOGIA ESPECIAL

Arte nocturno para todos: Museos de Medianoche

Martes 14 de Abril de 2009

Fuente :La Segunda Online

Importantes museos y centros culturales capitalinos abre sus puertas gratuitamente entre las 18:00 y las 24:00 horas. El público podrá visitar exposiciones permanentes y temporales de primer nivel, acompañadas de variadas actividades desarrolladas especialmente para esta importante fiesta urbana.

SANTIAGO.- Museos abiertos hasta la medianoche y gratis. Esa es la invitación que los principales centros de cultura y arte de la capital le hacen a los santiaguinos para este viernes 17 de abril. La propuesta: realizar un circuito por exposiciones de primer nivel y disfrutar de las actividades que los diferentes organismos van a ofrecer.

Los organizadores pretenden convocar a más de los cerca de 50 mil visitantes que asistieron en 2008 a la última versión de esta iniciativa apadrinada por la Municipalidad de Santiago y que se realiza cuatro veces al año. El horario para los asistentes es entre las 18:00 y las 24 horas, y la entrada es liberada para todo público.

El circuito cultural Museos de Medianoche 2009 cuenta con la participación del Museo de Artes Visuales (MAVI), Casa Museo Eduardo Frei Montalva, Centro de extensión de la UC, Posada de corregidor, Museo Nacional de Bellas Artes, Soc. Nacional Bellas Artes (Alhambra), Casa Colorada, Fundación Telefónica, Museo Chileno de Arte Precolombino, MAC, Galería Gabriela Mistral y Centro Cultural Palacio La Moneda

Para conocer parte de la historia de nuestro país, la Casa Museo Eduardo Frei Montalva abrirá sus puertas para mostrar una colección de más de 350 objetos íntimos y públicos del ex mandatario. En el Museo de Arte Precolombino va a estar a disposición del público la exposición "Pescadores de la Niebla: los Changos y sus ancestros", que recrea el modo de vida de esta cultura. Además, en la Casa Colorada, estará en exhibición la estatua "La Quintrala" del arquitecto Gian Godoy, junto con una muestra fotográfica de carácter documental hecha en la playa de Horcón por la fotógrafa Paula Olivares. En la Fundación Telefónica

se expondrá “El Penúltimo Paisaje” de Cristóbal Lehyt, donde trata sobre las distintas realidades y el contraste permanente de la identidad de Chile.

Una exposición con láminas originales de grandes arquitectos de Chile y el mundo va a estar expuesta al público en el Centro de Extensión de la UC. En el MAC se expondrá: “Equilibrium Explorer” de Roberto Larraguibel, una instalación interactiva y digital; “Experimentaciones”, una muestra de fotografía modernista de 22 artistas pioneros en estetizar la fotografía entre los años 40 y 60, y “Cohortes”, obras en distintos formatos de 26 artistas emergentes nacionales. La Galería Gabriela Mistral exhibirá el proyecto de video y gráfica “Vida Salvaje” de la artista Claudia del Fierro, donde explora la opción de vida marginal de una pequeña comunidad en el norte de Europa.

El Museo Nacional de Bellas Artes presenta “Imagen Latente”, la bitácora fotográfica de León Durandín; una selección de las obras más representativas de sus Colecciones de Pintura francesa, española, italiana y holandesa; la exposición de obras de Rafael Penagos “Los años de Charleston” donde retrata a la mujer de los años 20, y la muestra de la artista chilena Ximena Mandiola, que retrata la realidad a través de la codificación y simbolización del número.

En el Centro Cultural Palacio La Moneda, estará abierta al público una muestra de tesoros coloniales, una exhibición de arte contemporáneo que hace una lectura actual del arte barroco y su iconografía, y la tercera exposición sobre la obra visual de Violeta.

En el MAVI se ofrecerán visitas guiadas por las exposiciones actuales.

✉ Enviar a un Amigo

🖨 Impresión Amistosa

🔍 Buscar Artículos

Términos y Condiciones de la información © Empresas El Mercurio S.A.P., editor del diario La Segunda.



CENTRO CULTURAL PALACIO LA MONEDA VOCACIÓN MASIVA

Para las mil visitas al día que recibe está pensado este punto cívico del centro, que destina más de dos mil metros cuadrados de cuidada arquitectura a manifestaciones de las artes visuales o de valor patrimonial. La exposición Chile Mestizo, que está actualmente en cartelera, sigue esa línea y exhibe herencias del arte y la imaginería religiosa colonial (dan ganas de agarrar con las manos todas esas cintas de colores). En complemento, la galería de la Fotografía presenta “Devota”, con obras

de autores chilenos contemporáneos que dialogan con esa misma temática. En la sala Violeta Parra está el tercer grupo de creaciones de la folclorista, mientras que en la galería del Diseño aparecen en vitrina ocho propuestas de universitarios. Para un descanso en el recorrido hay restaurantes, cafetería, tienda de artesanías y objetos de diseño y una librería.

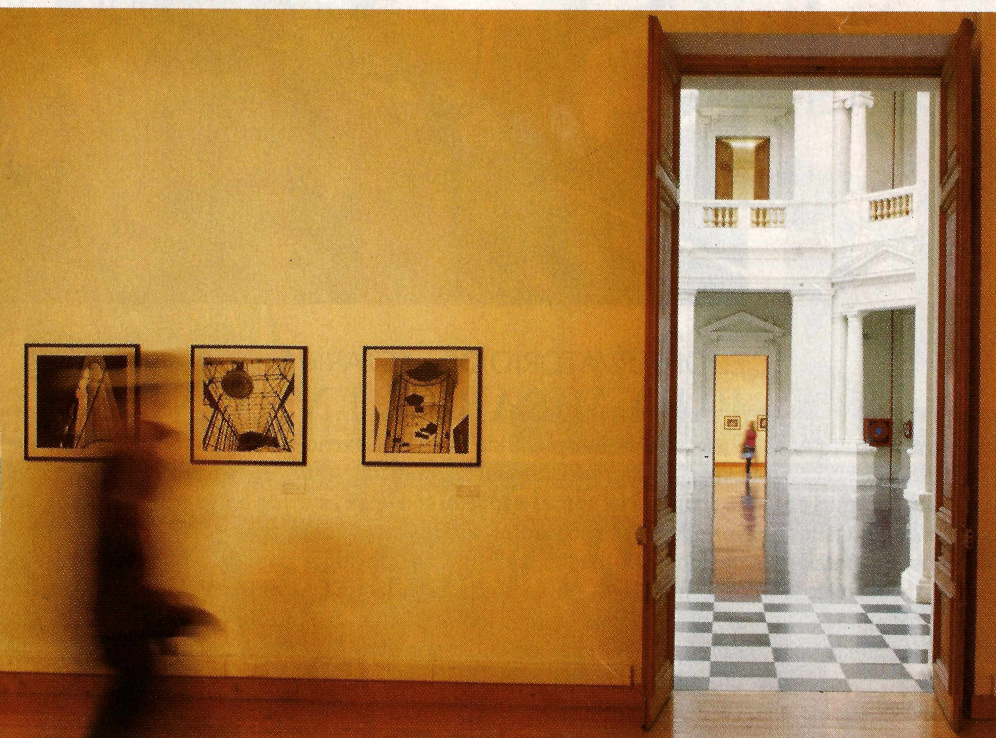
**PLAZA DE LA CIUDADANÍA 26. ENTRADA LIBERADA
DE LUNES A VIERNES HASTA LAS 12 HORAS.
WWW.CENTROCULTURALLAMONEDA.CL**



GALERÍA GABRIELA MISTRAL VANGUARDIA PÚBLICA

Ubicada en pleno barrio cívico, la Gabriela Mistral se jacta de ser la primera galería en Chile, pública, de arte contemporáneo. Tras 18 años funcionando en un pequeño pero preciso espacio entre Teatinos y Amunátegui, expone cinco muestras al año, una de ellas destinada a un autor extranjero. Si bien es habitual que su cartelera difunda el arte joven, los consagrados son igual de bienvenidos. El panorama visual aquí es de vanguardia absoluta, y por estos días la invitación es a ver “Vida Salvaje” de Claudia del Fierro, artista chilena radicada en Berlín. En ésta, su quinta individual, muy llamativa, presenta un proyecto de video y gráfica realizado en Suecia. En él explora la vida marginal de una pequeña comunidad del norte de Europa.

ALAMEDA 1381. ENTRADA LIBERADA. WWW.CNCA.CL/GALERIAGM



MAC PARQUE FORESTAL LA MIRADA UNIVERSITARIA

Medio siglo después de su creación, habiendo enterado una colección de 2 mil 500 piezas –pintura, grabado, fotografías y dibujos, los más importantes–, y explorado nuevas opciones productivas, el MAC de la U. de Chile acoge obras en lenguajes como instalaciones (hoy día “COHORTES 02-07”), performances, work in progress, videos, site specific, acciones de arte, etc. Los protagonistas suelen ser artistas emergentes chilenos, pero también extranjeros, gracias a las gestiones de intercambio con otros países. Las líneas curatoriales del MAC también dan cabida a las áreas llamadas Zona de Riesgo, Ópera Prima, Diáspora, Arquitectura y Fotografía. En esta última disciplina ahora tienen en exhibición dos muestras para quedar boquiabierto: imágenes de Antonio Quintana y fotografías brasileñas modernistas de los años 40 y 60.

**PARQUE FORESTAL S/N FRENTE A CALLE MOSQUETO.
WWW.MAC.UCHILE.CL**

STIDOS

IVOS de New York

Cocktail

rina - Cocktail
iesta - Calle

también Tallas
des y Especiales

Leones 116

no: 233 0800

ONAMIENTO CLIENTAS

msChile.com

URICO

CORDILLERA

ORTUNIDAD
I INVERSION
2.700 HAS.

caudaloso río en 4,8

Bosques nativos. Ideal

o de caza, Proyecto

eléctrico, Acuicultura.
Información en:
espectacularfundo.cl
UF 10.000

37 4272 - 233 8583

Fundación San Damián

Colabore con las obras de
la Fundación, solicitando
Coronas de Caridad,
Coronas Florales, Arreglos
de Flores (para cualquier
evento), Tarjetas de
Saludos para Novios y
Tarjetas de Saludos para
Recién Nacidos.

Comuníquese con nosotros en los
teléfonos 4340850 - 4340851
9 2370476 o al mail
ayuda@sandamian.cl y visítenos
en la página web
www.sandamian.cl



ILUSTRE MUNICIPALIDAD DE PURRANQUE DEPTO. DE EDUCACION MUNICIPAL

LLAMADO A CONCURSO PUBLICO

Llámesse a Concurso Público de antecedentes, para proveer los siguientes
cargos de la Dotación Docente Comunal:

CARGO	ESTABLECIMIENTO	HORAS	CALIDAD
DIRECTOR	Liceo Tomás Burgos	44	Titular
DIRECTOR	Colegio Crecer	44	Titular
DIRECTOR	Escuela Bertoldo Hofmann Kahler	44	Titular

REQUISITOS: Los establecidos en el D.F.L. N° 1/96 que fija texto refundido,
coordinado y sistematizado de la Ley N° 19.070 y sus modificaciones
contenidas en la Ley N° 19.410; y lo señalado en la Ley N° 20.006/2005.

ENTREGA Y RECEPCIÓN DE ANTECEDENTES: Las bases deben ser
retiradas en el Depto. de Educación Municipal de Purranque, ubicado en
calle Pedro Montt N° 249, o a través del e-mail: educpurran@surnet.cl, a
contar del 11 de Mayo al 04 de Junio de 2009.

Las postulaciones se recibirán en sobre cerrado, dirigido a la Comisión
Calificadora de Concursos, Departamento de Educación Municipal de
Purranque; casilla 176, hasta el 04 de Junio de 2009.

CESAR NEGRON SCHWERTER
ALCALDE

EXPOSICIÓN

VIDA SALVAJE

CLAUDIA DEL FIERRO

26 marzo - 15 mayo

Galería Gabriela Mistral
Alameda 1381 (Metro Moneda)
www.cnca.cl/galeriagm



CONSEJO NACIONAL
DE LA CETERA Y LAS ARTES
Creando Chile

Galería de Arte | gm

Emiliana

EL MERCURIO

da por el padre Felipe Be-
s.j. Confirmar participación
o 02-4990444.

y apoderados, a una misa con mo-
tivo de celebrarse el aniversario del
colegio y homenajear a su Santa; et
"après la messe" a un café, el sába-
do 30 de mayo, a las 10:00 hrs. en
Pedro de Valdivia 236 (actual Co-
legio Luis Campino). Adhesión:
\$3.000. jeannedarc.cl@gmail.com,
fono: 09-3334713.

ño 128 - Providencia - Santiago -
Teléfono: 235 6881 - 235 9339 -
235 7961 - Fax: 235 9339 -E-mail:
gerencia@ciegoshile.com -
www.ciegoshile.com

Daniel Dacarett, tesorero Red ICU de la U. de Chile; Ignacio Brunner, director de Empleabilidad Trabajando.com Chile; Felipe Morandé, decano Facultad de Economía y Negocios U. de Chile, y Nicolás Salas, country manager Trabajando.com Chile.

COMPRAMOS
para Fondo
versionistas
locales
RENDADOS
n Providencia,
ndes y Vitacura
10% anual
FINHABIT
PROPIEDADES
2430428-31-2128279
diaz@finhabit.cl

LA DEHESA
LA MEJOR UBICACIÓN
ARRIENDO
OFICINAS
DESDE UF 0,40 m²
Metrajes de
36m2, 40m2, 60m2,
100m2, 300m2, 500m2
FINHABIT
PROPIEDADES
2430428-31-2128279
finhabit@finhabit.cl

3.500
n opción a
5.550
METROS
DA A 3 CALLES
TIO ERIZO
ARRIENDO
DO USO
HILOE 1953
EGAR A FRANKLIN
O Y CONTACTAR
-4771374

Red Médica Tabancura
En un día es posible
un cambio total en la vida
LASER
Alcohol-Tabaco
Drogas anorexia
Bulimia
Exclusivo, ambulatorio, indoloro,
inofensivo, comprobable
243 3444 Vitacura
www.redmedicatabancura.net

OBRAS VIALES
INGENIERO
RESIDENTE
4 años
LABORATORISTA
"A", "B" y "C"
TOPÓGRAFO
2 años
Casilla 63, Correo 2
San Antonio

OFICINAS
ISIDORA / EL GOLF
UF 51 mt² venta
UF 0,47 mt² arriendo
OPORTUNIDAD
09/8373495
VENDE/ARRIENDA
DUB
Propiedades

Centro Alemán
de Medicina Oncológica
¿Cáncer
agresivo?
Novedoso Tratamiento
(aprobado por F.D.A.)
Quimioterapia Biológica
(Sin efectos secundarios)
Para Cáncer Agresivo, como:
Colon, Ovario, Pulmón, Linfoma,
Mama, Cerebro, Metástasis y otros.
- Dolor severo -
Martín de Zamora 5642 L.C.
Tel. 202 22 22

Centro Aleman
de Laserterapia
Problemas de
¿Próstata?
Tratamiento Alemán
'No-Farmacológico'
Adenoma
Prostatitis
Erección
y otros
Cruz del Sur 133, Of.302 L.C.
Tel. 206 58 58
www.laserterapia.cl

TALLER DE NUEVO
PENSAMIENTO

PRACTICAS DE AUTO-CONOCIMIENTO Y
ATRACCION CONSCIENTE

Si quieres que tu vida se
transforme, es hora de hacer
algo que transforme tu vida.

Aprende a hacerte responsable 100%
de tu realidad y ve como el mundo se
transforma contigo. Lo que tienes es lo
que das. Lo que das es lo que circula en
tu vida.

Taller dirigido por Julio Gutierrez, con formación
en Canadá y EE UU, con el apoyo de Michael
Beckwith (El Secreto) y el Intuitivo Living Institute.

DEL 16 DE MAYO AL 06 DE JUNIO
de 10:30 a 13:30 hrs. (sólo los sábados)



CoArtRe
Servicios
de Capacitación Ltda.

ANTONIA LOPEZ DE BELLO 92
BARRIO BELLAVISTA
FONOS: 7771569 - 7354536
CELULAR: 09 2591902
EMAIL: info@coartre.cl / teatro@tie.cl
www.coartre.cl

CERTIFICADA POR SGS NCH 2728 - 2005

EXPOSICIÓN

VIDA SALVAJE
CLAUDIA DEL FIERRO

26 marzo - 15 mayo

Galería Gabriela Mistral
Alameda 1381 (Metro Moneda)
www.cnca.cl/galeriagm



GOBIERNO DE CHILE
CONSEJO NACIONAL
DE LA CULTURA Y LAS ARTES
Creando Chile

Galería de Arte | gm

Emiliana

EL MERCURIO

#15

La Cerveza contiene